

# КАК СЧИТЫВАТЬ ПОКАЗАНИЯ СЧЕТЧИКА?

## 1. Где находится счетчик электроэнергии, газа и воды?

Обычно вы можете найти отдельные счетчики в подвале. Его также можно найти в квартире, например в кладовой или в прихожей. Дополнительными возможностями являются прихожая или специальная комната для подключения в здании. Арендаторам лучше всего спросить своего арендодателя или управление недвижимостью. Владельцы собственностью могут найти в чертежах или поэтажном плане своего здания.



## 2. Как отличить счетчики?

**Электричество:** Счетчик электроэнергии обычно содержит слово «электричество» и буквы «kWh» рядом с показаниями счетчика. Для более новых счетчиков вы найдете показания счетчика и индикацию «kWh» на дисплее.

**Природный газ:** Рядом с показаниями счетчика находятся буквы «m<sup>3</sup>».

**Вода:** Опять же, рядом с показаниями счетчика находится «m<sup>3</sup>». Тем не менее счетчик круглый и обычно имеет крышку.

**ВОТ КАК ЭТО ВЫГЛЯДИТ** (Иллюстрация образцовая)

**Аналоговый счетчик электроэнергии**  
(kWh)



**Электросчетчик цифровой**  
(kWh)



**газовый счетчик**  
(m<sup>3</sup>)



**водомер**  
(m<sup>3</sup>)



### 3. Как считывать показания счетчика?

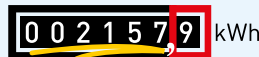
Независимо от счетчика, для считывания всегда требуются два номера: показания счетчика и номер счетчика. Номер счетчика необходим для того, чтобы мы знали, чтобы мы могли назначить счетчик пользователю. Показания счетчика показывают потребление.

**Важно!** Считывайте счетчик только до десятичного знака. На старых моделях область после запятой часто окрашена в красный цвет. Нам не нужны эти десятичные знаки. Исключение здесь составляют теплосчетчики. Здесь также должны быть указаны десятичные знаки.

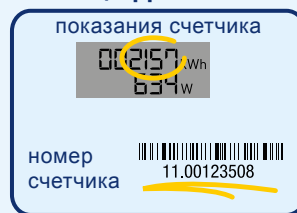
#### Аналоговый счетчик электроэнергии



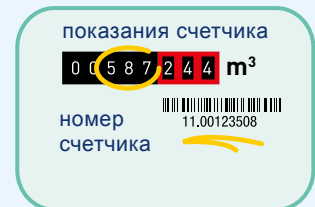
Альтернативное представление (с запятой)



#### Электросчетчик цифровой



#### газовый счетчик



#### водомер



### 4. Почему мой счетчик электроэнергии показывает два показания счетчика?

Некоторые счетчики показывают два разных показания, если у вас есть особые требования. Пожалуйста, считывайте оба показания и сообщите нам.

Для счетчиков электроэнергии с несколькими показаниями счетчиков называются счетчики двойного тарифа. Эти устройства различают два тарифа, которые тарифицируются с разными ценами на киловатт: например, если в домашнем хозяйстве используются тепловые

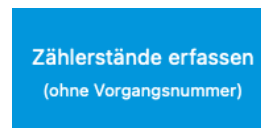
насосы или ночные накопительные обогреватели.

У вас есть фотоэлектрическая система: тогда у вас есть двунаправленный измеритель. Эта комбинация счетчиков измеряет сколько самостоятельно произведенной электроэнергии поступает в общественную сеть и сколько электроэнергии вы получаете извне.

### 5. Как отправить вам показания счетчика?

Все просто: нажмите на [www.ablesung-witten.de](http://www.ablesung-witten.de)  
Затем выберите левую кнопку  
После ввода ваших данных, вы уже закончили!

(запись показаний счетчика / без номера транзакции)



Большое спасибо

**Спасибо! Кстати: мы жертвуем 50 центов за показания счетчика, переданные онлайн некоммерческим благотворительным организациям.**